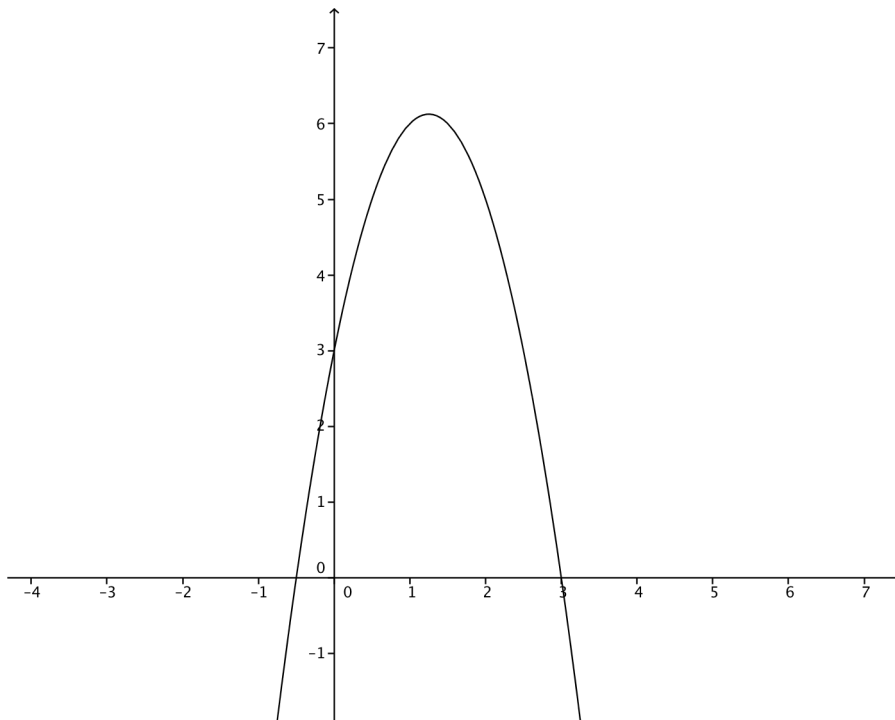


Namn: _____ Poäng: _____

Litet test på funktioner och logaritmer

1. Bestäm vertex och nollställen grafiskt och algebraiskt. 4 p

$$f(x) = -2x^2 + 5x + 3$$



2. Bestäm x om $3^x = 7$ 1 p

3. Ljudnivån L ges av sambandet 1 p

$$L = 10 \log(I/I_0) \text{ där } I_0 = 1 \cdot 10^{-12} \text{ W/m}^2$$

Vad är ljudnivån om den uppmätta ljudintensiteten är $4.3 \cdot 10^{-5} \text{ W/m}^2$